

## Semaine d'enseignement intensif en échographie de l'appareil locomoteur

**2 au 6 avril 2018**

organisée par **JL Brasseur, G Morvan et C Mancheron**  
dans le cadre de la Société d'Imagerie Musculo-Squelettique (SIMS)  
(organisme reconnu de formation continue N°117 530 944 75)

**Enseignants :** J Adolphe, H Bard, B Bordet, J Borne, JL Brasseur, M Cohen, C Cyteval, L Court, O Fantino, H Guerini, B Godoc, A Habchi, D Jacob, A Lhoste, C Mancheron, A Miquel, D Montagnon, G Morvan, A Moussaoui, A Ponsof, JF Pouget, N Sans, V Vuillemin, D Zeitoun-Eiss

C'est une formation complète, unique en échographie de l'appareil locomoteur, par les meilleurs enseignants de la spécialité, pendant 5 journées non-stop, sous forme de cours théoriques approfondis et de démonstrations-live laissant une large place à la discussion. Cet enseignement est destiné aux imageurs pratiquant déjà l'échographie et souhaitant se perfectionner dans l'étude de l'appareil locomoteur.

### Prix de la semaine de formation

(possibilité de formation en deux années - **contacter F MIOT**)  
650 Euros (500 Euros pour les membres de la SIMS)  
Repas du jeudi soir (facultatif mais inscription obligatoire) 60 Euros  
Règlement par chèque à l'ordre de la SIMS  
Internes, Chefs de clinique en radiologie :  
Gratuit pour les membres de la SIMS à jour de leur cotisation 2018.  
*(sur présentation de justificatif)*

### Renseignements et inscriptions :

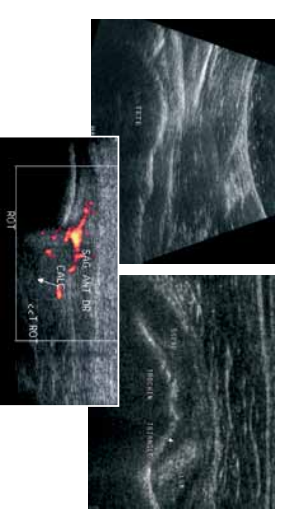
Secrétariat de la SIMS  
Mme Frédérique MIOT  
203, rue de la Convention - 75015 Paris  
Tel : 01 40 60 10 20  
Fax : 01 40 60 02 31  
Email : [sims.secretariat@gmail.com](mailto:sims.secretariat@gmail.com)

# F M C

## en Echographie de l'appareil locomoteur

Responsables : JL BRASSEUR - G MORVAN  
C MANCHERON

**2 au 6 avril 2018**



Espace St Martin  
199 bis, rue St Martin  
75003 Paris

Avec le soutien de  
  
11, Boulevard Henri IV  
CS 79525  
34960 Montpellier Cedex 2  
Tél.: 04.67.63.68.80  
Fax : 04.67.63.68.84  
[www.livres-medicaux.com](http://www.livres-medicaux.com)

# Cycle de formation



LUNDI 2-4		MARDI 3-4		MERCREDI 4-4		JEUDI 5-4		VENDREDI 6-4		
Sémiologie échographique, épaule, coude		Poignet, main, paroi abdominale et thoracique, hanche		Muscle, échographie interventionnelle		Cheville et pied		Genou, mollet chronique, rhumatisme inflammatoire, révision		
<b>Enseignants :</b> JL Brasseur, C. Mancheron, A Moussouli, D Zeitoun-Eiss		<b>Enseignants :</b> JL Brasseur, C Cyreval, A Lhoste, V Vuillemin		<b>Enseignants :</b> M Cohen, D Jacob, A Lhoste, N Sans		<b>Enseignants :</b> J Adolphe, J Borre, B Bordet, O Fantino, A Miquel, G Morvan, A Ponsot		<b>Enseignants :</b> H Bard, JL Brasseur, L Court, B Godoc, H Guenri, C Mancheron, D Montagnon, JF Pouget, A Habchi		
9h	Conduite de l'examen, sémiologie, présentation du dossier échographique <i>JL Brasseur</i>	Anatomie échographique du poignet, conduite de l'examen : les coupes à connaître (avec démonstration live) échographie du poignet pathologique <i>Vuillemin, A Lhoste</i>		Anatomie et conduite de l'examen échographique des muscles de la loge antérieure de la cuisse, des adducteurs, des ischio-jambiers et du mollet <i>N Sans, A Lhoste</i>		Les ligaments de la cheville et du pied, Aspect normal et pathologique. <i>J Adolphe, A Miquel, G Morvan</i>		Anatomie échographique du genou, conduite de l'examen : les coupes à connaître (avec démonstration live) échographie du genou pathologique <i>L Court, D Montagnon</i>		
10h	Anatomie échographique de l'épaule, conduite de l'examen : les coupes à connaître (avec démonstration live) <i>JL Brasseur, D Zeitoun-Eiss</i>	Anatomie échographique de la main normale et pathologique (avec démonstration live) <i>A Lhoste, V Vuillemin</i>		Échographie musculaire pathologique (intrinsèque et extrinsèque) <i>A Lhoste, N Sans</i>		Les tendons de la cheville et du pied. Aspect normal et pathologique. <i>J Adolphe, A Miquel, G Morvan</i>		Douleurs chroniques du mollet (avec démonstration live) <i>D Montagnon, JF Pouget</i>		
11h	Pause		Pause		Pause		Pause			
12h30	Échographie musculo-squelettique pédiatrique <i>C Mancheron</i>		Échographie de la hanche et de la paroi abdominale (avec démonstration live) <i>JL Brasseur, C Cyreval</i>		Échographie interventionnelle : principes, limites et contre-indications, techniques de ponction évacuatrice et repérage, voies d'abord des différentes structures, <i>D Jacob, M Cohen</i>		Avant-pied et les nerfs de la cheville et du pied. Aspect normal et pathologique. <i>B Bordet, J Borre, O Fantino</i>		Rhumatisme inflammatoire : apports de l'échographie, technique d'examen des enthèses et de la pathologie rhumatoïde (avec démonstration live) <i>H Bard, H Guenri</i>	
14h	Échographie de l'épaule pathologique (démembrement, interventionnel et recherche des conflits dynamiques) <i>JL Brasseur, A Moussouli</i>		Échographie de la paroi thoracique (avec démonstration live) <i>C Cyreval, JL Brasseur</i>		Échographie des processus tumoraux <i>M Cohen, D Jacob</i>		La plante et le fascia plantaire. Aspect normal et pathologique. <i>B Bordet, J Borre, O Fantino</i>		Révision générale <i>JL Brasseur, B Godoc, C Mancheron</i>	
16h	Pause		Pause		Pause		Pause			
16h30	Échographie du coude (avec démonstration live) <i>JL Brasseur, A Moussouli</i>		Révision - Démonstrations pratiques - <i>C Mancheron</i>		Révision - Démonstrations pratiques - <i>C Mancheron</i>		Révision - Démonstrations pratiques - <i>C Mancheron</i>		Révision - Démonstrations pratiques - <i>C Mancheron</i>	
17h30	Révision - Démonstrations pratiques - <i>C Mancheron</i>		Révision - Démonstrations pratiques - <i>C Mancheron</i>		Révision - Démonstrations pratiques - <i>C Mancheron</i>		Révision - Démonstrations pratiques - <i>C Mancheron</i>		Révision - Démonstrations pratiques - <i>C Mancheron</i>	
18h	Révision - Démonstrations pratiques - <i>C Mancheron</i>		Révision - Démonstrations pratiques - <i>C Mancheron</i>		Révision - Démonstrations pratiques - <i>C Mancheron</i>		Révision - Démonstrations pratiques - <i>C Mancheron</i>		Révision - Démonstrations pratiques - <i>C Mancheron</i>	

## Bulletin d'inscription

Cette formation est ouverte uniquement aux médecins

Nom : .....  
 Prénom : .....  
 Adresse : .....  
 .....  
 .....  
 Tél : .....  
 E-mail : .....  
 Merci de cocher la case correspondant à votre spécialité :  
 Radiologue  Rhumatologue ou MPR  Médecin du sport  
 Autre : .....

Prix de la semaine de Formation	
Membres SIMS	500 €
Non-membres SIMS	650 €
Internes, Chefs de clinique en radiologie (justificatif obligatoire)	Gratuit (pour les membres de la SIMS à jour de leur cotisation 2018)
Repas du jeudi soir (facultatif mais inscription obligatoire)	60 €

Nous vous demandons de renvoyer ce bon d'inscription dûment rempli et accompagné de votre chèque de réservation à l'ordre de la SIMS à l'adresse ci-dessous.

### Renseignements et inscriptions :

Secrétariat de la SIMS  
 Mme Frédérique MIOT  
 203, rue de la Convention - 75015 Paris  
 Tel : 01 40 60 10 20  
 Fax : 01 40 60 02 31  
 Email : [sims.secretariat@gmail.com](mailto:sims.secretariat@gmail.com)